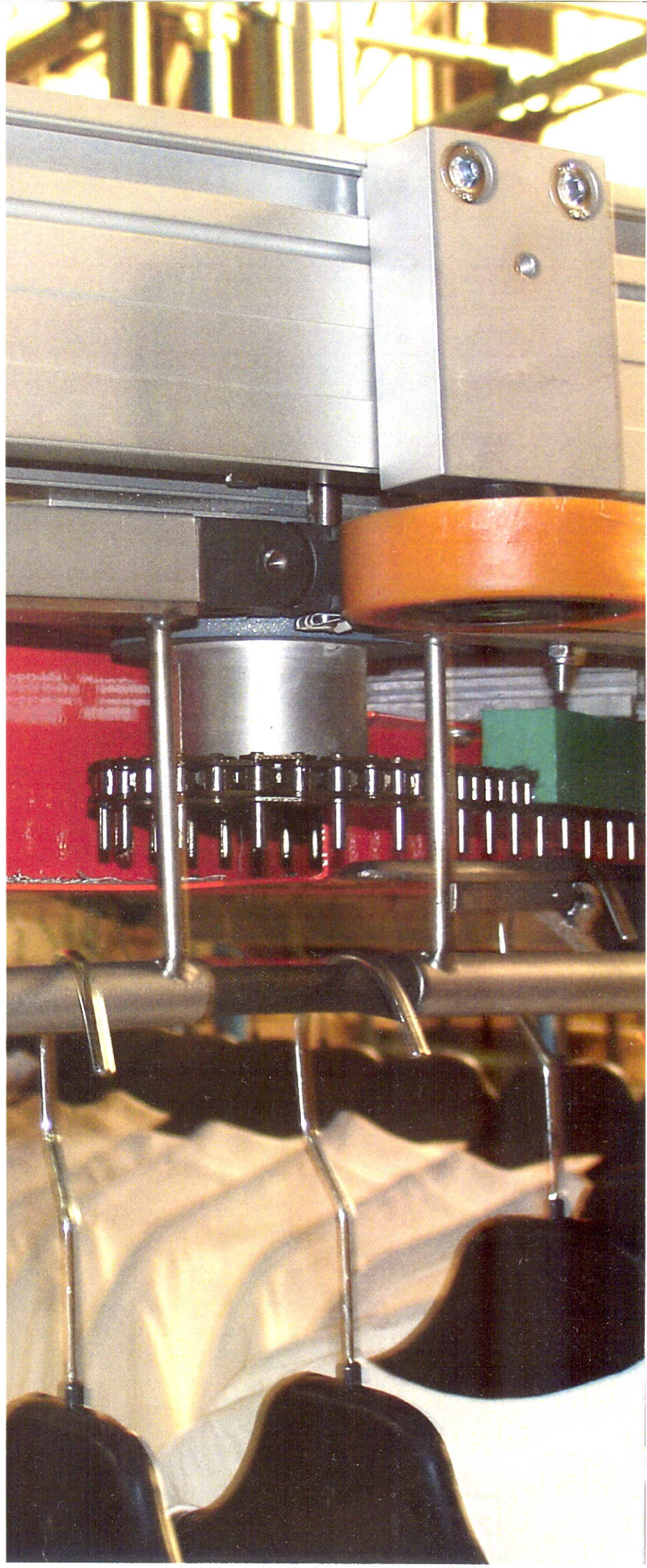


TRANSPORTADOR AÉREO

formove

M212



M212

Het FORMOVE M212 PENNENCONVEYORSYSTEEM is ontworpen voor snel transport van losse kledingstukken op klee­rhan­gers. Het kan in iedere configuratie worden opgesteld, met stijgende en dalende delen en vergt zeer weinig ruimte.

Het vervoer van de kledingstukken gaat met behulp van speciale stalen stiften in veilige kunststof vattingen, die met tussenruimtes van 88,9 mm langs de ketting zijn aangebracht. De duwerpen is aan de ketting bevestigd.

De ketting loopt door een kunststof profiel van nylon met grafiet, met een lage wrijvingscoëfficiënt. Dit geheel is weer bevestigd aan een speciaal aluminium frame.

Bij hellende baandelen, wordt de hellingshoek van maximaal 60°, uitsluitend beperkt door de lengte van de klee­rhan­gerhaak.

De ketting wordt aangedreven door een driefasen elektromotor. Op dalende delen is een rem aangebracht. De transport­snel­heid is variabel, met een maximum van 40 meter per minuut.

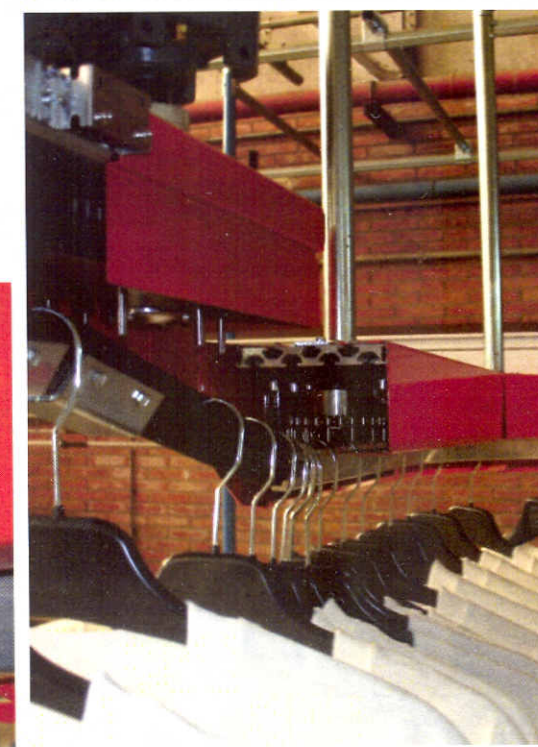
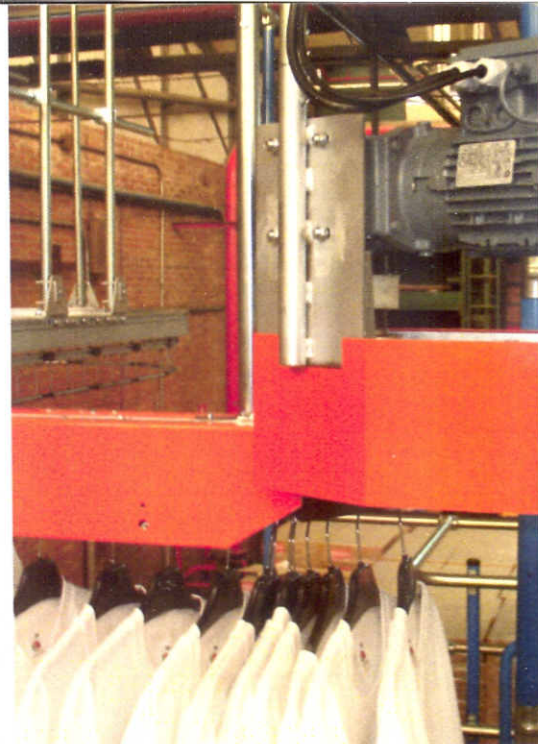
Het systeem kan worden uitgerust met een automatisch laad- en losmechanisme voor kleding aan hangers.

Het gebruik van het M212 kleding­trans­portsysteem vergt minder personeel, geeft een grotere flexibiliteit en zorgt voor een snellere en meer efficiënte distributie van goederen.

Het FORMOVE M212 PENNENCONVEYORSYSTEEM voorziet in:

- Zorgvuldig en veilig vervoer van goederen, zelfs over lange afstanden
- Extreem laag geluidsniveau
- De mogelijkheid om kledingstukken van verschillende vorm en materiaal te vervoeren op klee­rhan­gers.
- Een licht systeem, eenvoudig te installeren en met lage onderhoudskosten.

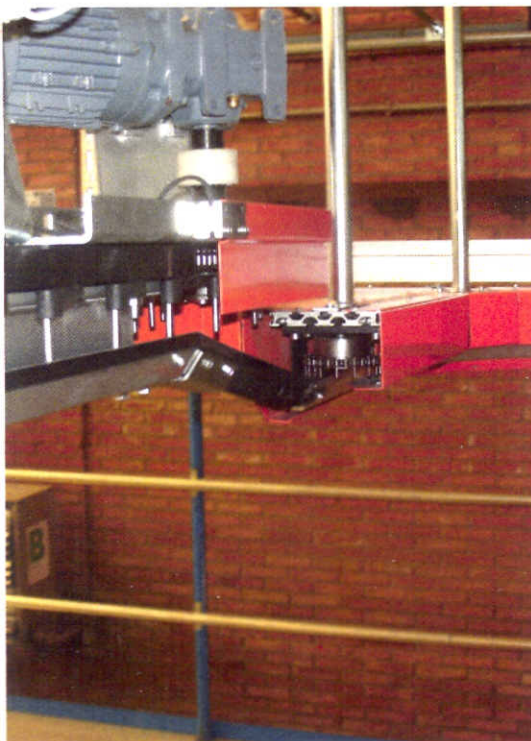
De Formove M212 kan naar links en naar rechts afbuigen, zodat het ook gebruikt kan worden als een effectieve sorteerinstallatie.





M212

FORMOVE M212 PINNENCONVEYOR ist eine Förderanlage für den raschen Transport einzelner Kleidungsstücke auf Kleiderbügel. Er kann jede Streckenführung annehmen, einschließlich Steigungen und Senkungen, und nimmt nur sehr wenig Raum ein.



Der Transport der Kleidungsstücke erfolgt mit Hilfe von stählernen Pinnen in einem starken speziellem Kunststoff Fassung, die entlang der Kette in einem Abstand von 88,9 mm angebracht sind. Der Schieber ist an einer Kette befestigt.

Diese Kette bewegt sich entlang eines Kunststoffrahmens aus Nylon mit Graphit, der einen geringen Reibungskoeffizienten aufweist und an einem speziellen Aluminiumrahmen befestigt ist.

In geneigten Abschnitten wird die Schräge des Förderers (bei einer maximalen Neigung von 60°) nur durch die Länge des Kleiderbügelhakens eingeschränkt.

Die Kette wird von einem elektrischen Dreiphasenmotor angetrieben. Bei Abwärtsbewegung ist dieser mit einer Bremse ausgestattet. Die Transportgeschwindigkeit ist variabel, die Höchstgeschwindigkeit liegt bei 40 Meter/Minute.

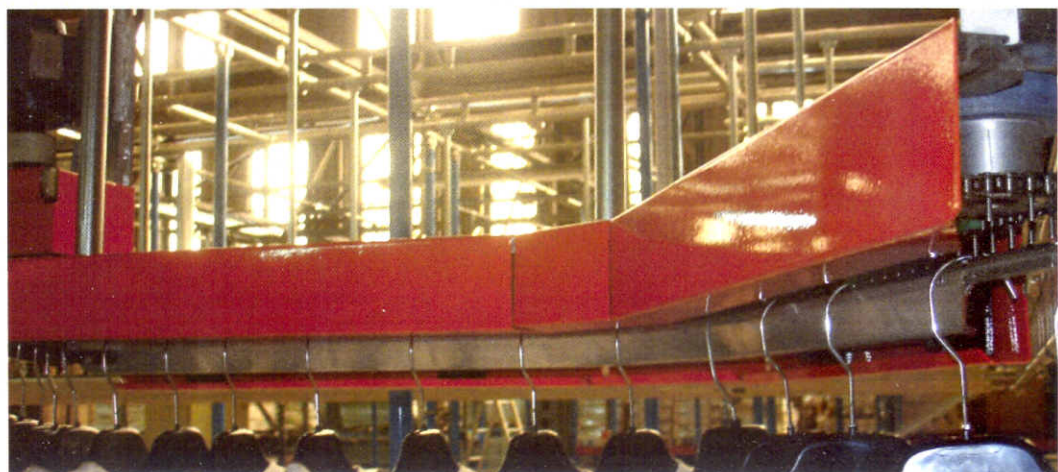
Das System kann mit automatischen Ein- und Ausschleusungsmechanismen für Kleiderbügel ausgestattet werden.

Der Einsatz des Kleidertransportsystems führt zu einem geringeren Bedarf an Personal, bietet eine höhere Flexibilität und eine effizientere und schnellere Verteilung des Förderguts.

Das M212 PINNENCONVEYORSYSTEM zeichnet sich durch folgende Eigenschaften aus:

- Es ermöglicht den sorgfältigen und sicheren Transport von Fördergut, auch über größere Entfernungen
- Ist extrem geräuscharm
- Bietet die Möglichkeit, Kleidungsstücke unterschiedlicher Form und aus verschiedenen Materialien auf Kleiderbügel zu transportieren
- Ist ein einfaches, leicht zu montierendes System mit geringen Wartungskosten.

Das M212 System kann mit Abzweigungen nach links und rechts aufgebaut werden und auf diese Weise als eine Hochleistungssortieranlage dienen.



www.moinsa.es

Es un producto de **MÓSTOLES INDUSTRIAL, S.A.**

C/ Granada, s/n - 28935 Móstoles (Madrid)

Telf.: 91 664 88 55/56 - 91 664 88 00* - Fax: 91 664 89 16

E-mail: logistica@moinsa.es

Voor Noord- en Midden Europa:

MOSTOLES SYSTEMEN BV

Postbus 36, NL-7990 AA DWINGELOO

T: + 31(0)521-594414, F: +31(0)521-594604

E-mail: info@mostolessystemen.nl

www.mostolessystemen.nl - www.mostolessysteme.de

